

K ČEMU JE DŮLEŽITÁ MAC ADRESA?

MAC adresa je jedinečný identifikátor síťového rozhraní. Při výrobě byla MAC adresa přidělena všem síťovým rozhraním a každá je jedinečná. Na tuto jedinečnou MAC adresu máte u LuckyNetu zaregistrovanou Vaši IP adresu. Pokud však změníte PC nebo router, je zapotřebí MAC adresu koncového zařízení změnit.

Pokud je Vaším koncovým zařízením router dodávaný od LuckyNet, počítače za ním můžete měnit dle libosti. MAC adresy na připojení k Internetu nemají vliv. Pokud je Vaším koncovým zařízením router, který jste si pořizovali a nastavovali sami, tak sami nejlépe víte, jak se s MAC adresami zachází. Pokud je u Vás koncovým zařízením osobní PC a měníte jej za jiný, bude potřeba MAC adresu v novém PC nebo u LuckyNet změnit.

Změnit Vám ji může LuckyNet ve své databázi za poplatek 120,- Kč po telefonické domluvě s technickou podporou, nebo to můžete zvládnout sami zcela zdarma. Níže je návod:

1) ZJISTÍME PŮVODNÍ MAC ADRESU

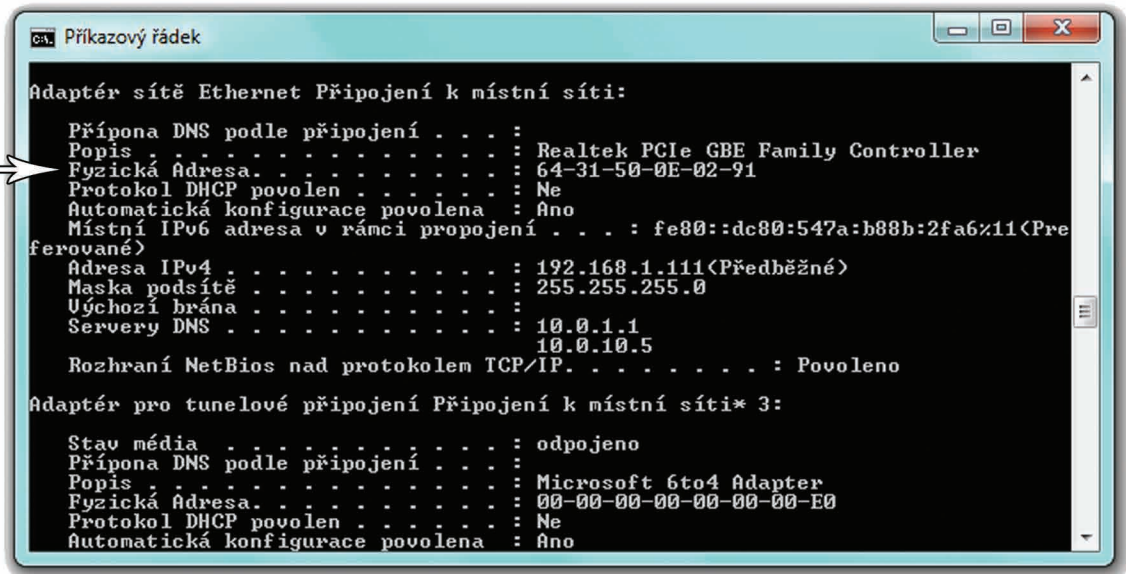
Níže jsou napsány postupy u různých operačních systémů. Vycházíme z polohy naběhlé plochy po startu operačního systému Windows starého PC. Znak „/“ znamená oddělení jednotlivých kroků.

Windows XP - Start / Spustit / vepsat do bílého řádku „cmd“ a potvrdit / do naběhlého okna napsat: „ipconfig /all“ a dát enter / vypíší se detaily všech síťových připojení včetně MAC adres / najdeme si původní MAC adresu a opíšeme ji.

Windows Vista - Start / Příkazový řádek / do naběhlého okna napsat: „ipconfig /all“ a dát enter / vypíší se detaily všech síťových připojení včetně MAC adres / najdeme si původní MAC adresu a opíšeme ji.

Windows 7 - Start / Všechny programy / Příslušenství / Příkazový řádek / do naběhlého okna napsat: „ipconfig /all“ a dát enter / vypíší se detaily všech síťových připojení včetně MAC adres / najdeme si původní MAC adresu a opíšeme ji.

MAC adresa je:
64-31-50-0E-02-91



```

ca. Příkazový řádek

Adaptér sítě Ethernet Připojení k místní síti:

Připona DNS podle připojení . . . :
Popis . . . . . : Realtek PCIe GBE Family Controller
Fyzická Adresa . . . . . : 64-31-50-0E-02-91
Protokol DHCP povolen . . . . . : Ne
Automatická konfigurace povolena . . . : Ano
Místní IPv6 adresa v rámci propojení . . : fe80::dc80:547a:b88b:2fa6%11 (Preferované)
Adresa IPv4 . . . . . : 192.168.1.111 (Předběžné)
Maska podsítě . . . . . : 255.255.255.0
Účchozí brána . . . . . :
Servery DNS . . . . . : 10.0.1.1
                          10.0.10.5

Rozhraní NetBios nad protokolem TCP/IP . . . . . : Povoleno

Adaptér pro tunelové připojení Připojení k místní síti* 3:

Stav média . . . . . : odpojeno
Připona DNS podle připojení . . . :
Popis . . . . . : Microsoft 6to4 Adapter
Fyzická Adresa . . . . . : 00-00-00-00-00-00-00-E0
Protokol DHCP povolen . . . . . : Ne
Automatická konfigurace povolena . . . : Ano
  
```

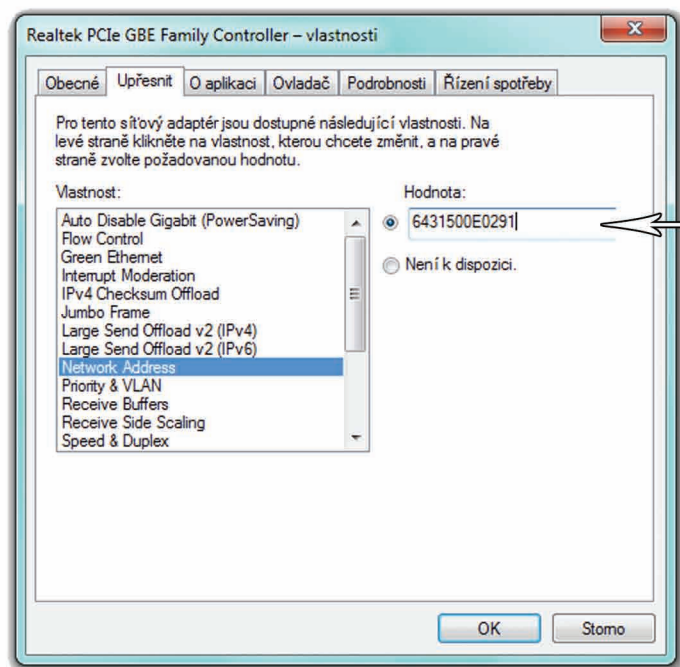
2) ZADÁME MAC DO NOVÉHO PC

Níže jsou napsány postupy u různých operačních systémů. Vycházíme z polohy naběhlé plochy po startu operačního systému Windows nového PC. Znak „/“ znamená oddělení jednotlivých kroků.

Windows XP - Start / Ovládací panely / Síťová připojení / klikneme na Připojení k místní síti pravým tlačítkem myši, dole Vlastnosti / vyběhne okno, kde klikneme na tlačítko „Konfigurovat“. V záložce Upřesnit v levém menu najdeme položku Síťová adresa (Network address) / vpravo do řádku Hodnota napíšeme MAC adresu ze starého PC bez pomlček za sebou. Vše potvrdíme.

Windows Vista - Start / Ovládací panely / Síť a Internet / Centrum sítí a sdílení / Spravovat síťová připojení (v levém sloupci) / klikneme na Připojení k místní síti pravým tlačítkem myši, dole Vlastnosti / vyběhne okno, kde klikneme na tlačítko „Konfigurovat“. V záložce Upřesnit v levém menu najdeme položku Síťová adresa (Network address) / vpravo do řádku Hodnota napíšeme MAC adresu ze starého PC bez pomlček za sebou. Vše potvrdíme.

Windows 7 - Start / Ovládací panely / Síť a Internet / Centrum síťových připojení a sdílení / Změnit nastavení adaptéru (v levém sloupci) / klikneme na Připojení k místní síti pravým tlačítkem myši, dole Vlastnosti / vyběhne okno, kde klikneme na tlačítko „Konfigurovat“. V záložce Upřesnit v levém menu najdeme položku Síťová adresa (Network address) / vpravo do řádku Hodnota napíšeme MAC adresu ze starého PC bez pomlček za sebou. Vše potvrdíme.



zde vyplníme MAC adresu